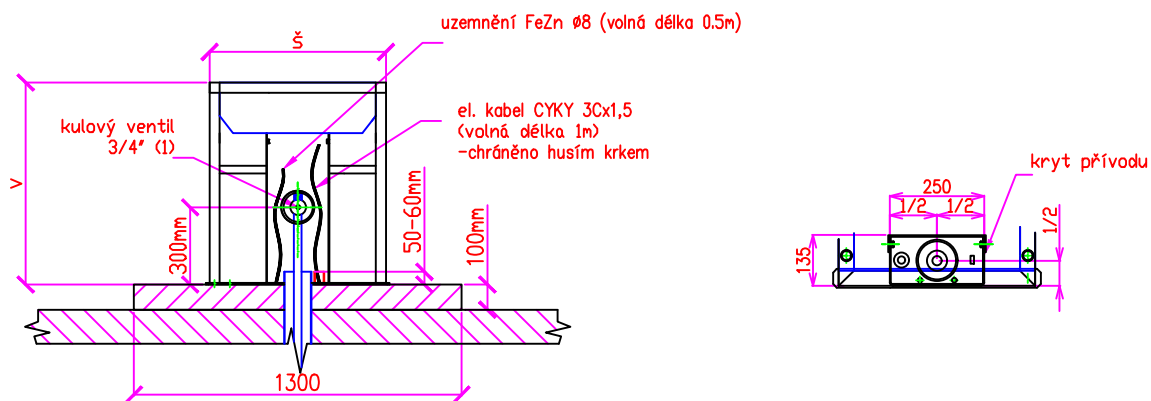
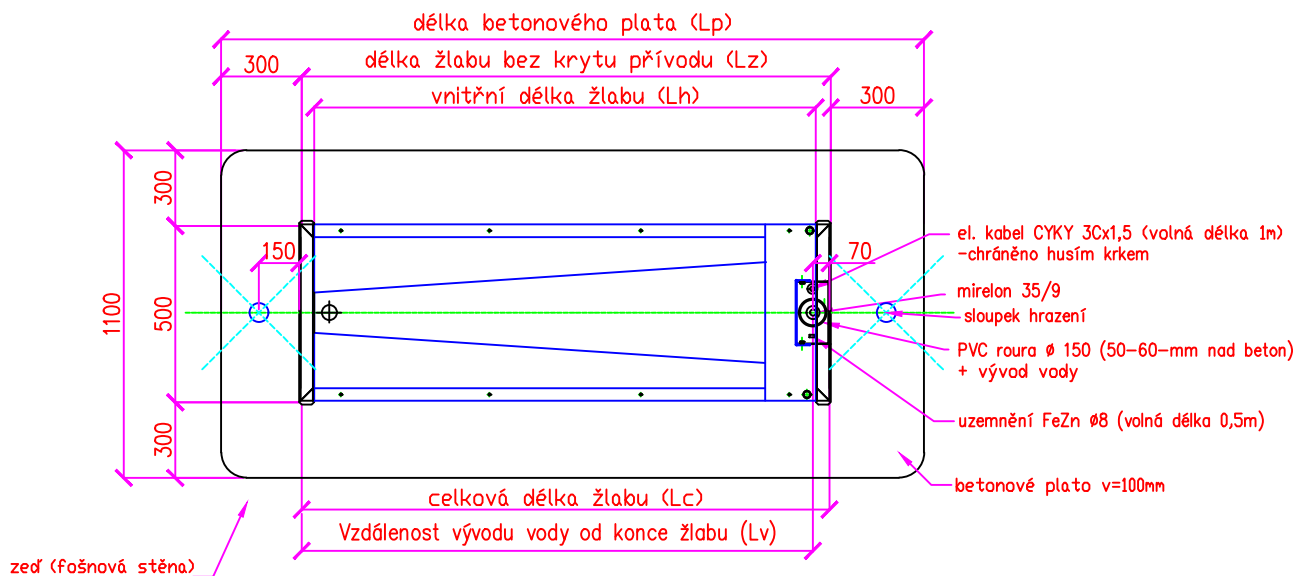
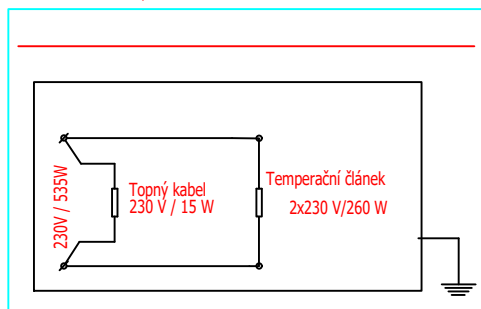


Výpustný napájecí žlab VNZ50-1200, VNZ50-1600, VNZ50-2000



El. schema napájecího kabelu CYKY 3c x 1,5



Pozn:

- přívod vody ukončen kulovým ventilem 3/4" (1) a až po ventil chráněn izolací (dodávka stavby!)
- dodržet výšku kulového ventilu 300mm nad betonovým platem
- topné články a odporové kabely je nutné připojit k termostatu, aby nedošlo k jejich přehřátí a následnému znehodnocení

| Tabulka stavebních rozměrů a parametrů žlabů | | | | | | | | |
|--|------|-----|-----|------|------|------|------|------------|
| název | Lh | š | v | Lc | Lz | Lp | Lv | příkon (W) |
| MNZV50-1200 | 1120 | 500 | 800 | 1200 | 1200 | 1600 | 1130 | 155 |
| MNZV50-1600 | 1520 | 500 | 800 | 1600 | 1600 | 2000 | 1530 | 535 |
| MNZV50-2000 | 1920 | 500 | 800 | 2000 | 2000 | 2400 | 1930 | 535 |