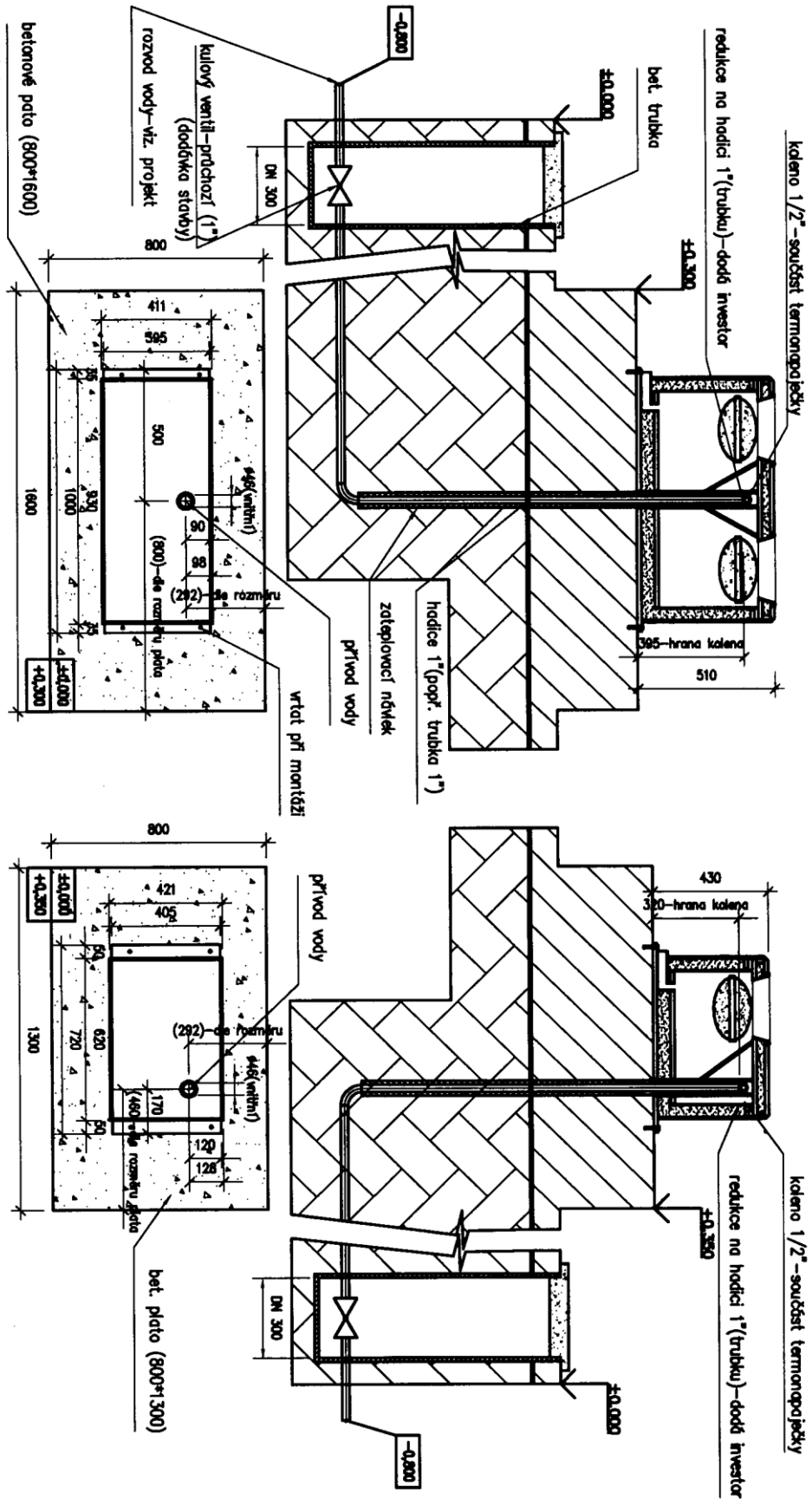


Montáž termonapajček V.RACEK®



Poznámka:
Výška betonové pláty musí odpovídat kategorii zvlírat viz. tabulka

Termonapajčka	1-místná	2-místná
délka, výška	+0,350	+0,300
šířka	+0,250	+0,200
hrana do 6 mla	+0,150	+0,100

- Montáž:**
1. odstranit vřsko
 2. odmontovat plochový ventil od kolena 1/2"
 3. připojit redukcce s hadicí (trubkou) na koleno 1/2"
 4. namontovat plochový ventil
 5. připravit vřsko
 6. připravit termonapajčku pomocí šroubů a hmoždinek k betonovému plátu

