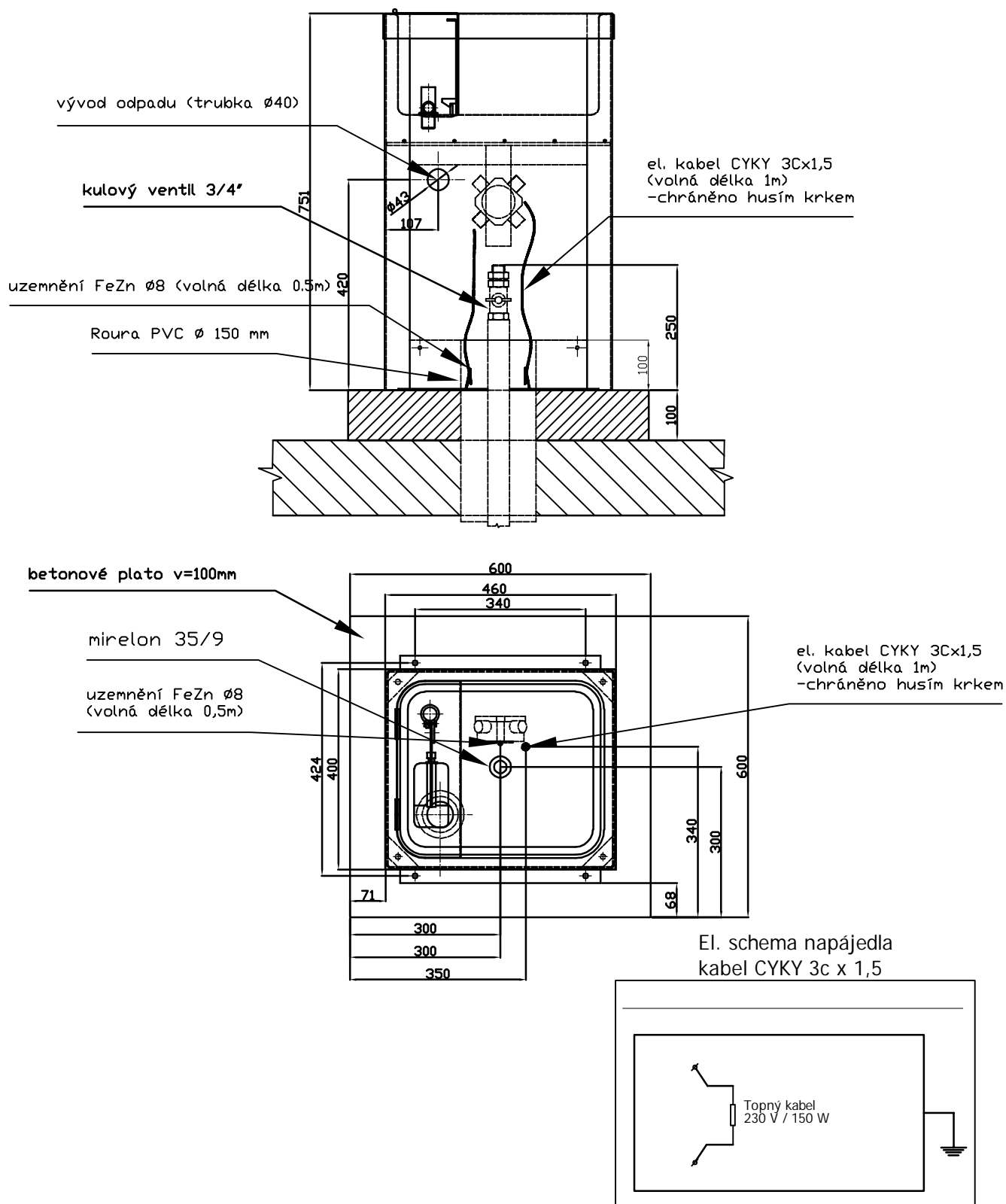


## Výpustný napájecí žlab jednomístný



### Pozn:

- přívod vody ukončen kulovým ventilem 3/4", s vnějším závitem a až po ventil chráněn izolací (dodávka stavby!)
- dodržet výšku kulového ventilu 250mm nad betonovým platem
- topné články a odporové kabely je nutné připojit k termostatu, aby nedošlo k jejich přehřátí a následnému znehodnocení