

N&N KOŠÁTKY

TRAKTORY - ZEMĚDĚLSKÁ, LESNÍ, STAVEBNÍ, KOMUNÁLNÍ A DOPRAVNÍ TECHNIKA

 **UMEGA**

... s láskou k zemi

... s důrazem na uživatele

... s respektem k profesionálům



“Jsme jednou z největších společností zpracovávající kov v Litvě, většina našich objednávek pochází od zahraničních partnerů a zákazníků. Neustále hledáme způsoby jak zlepšit naše podnikání, jak být více efektivní. NZameřujeme se na vyhledávání nových příležitostí, partnerů, zákazníků... Usilujeme o to, abychom se stali pro naše zákazníky spolehlivým a silným partnerem. Jsme otevřeni veškerým obchodním nabídkám.”

Generální manager
Tomas Džiugas

JSC “Umega” je právem hrdá na své bohaté zkušenosti a dlouhotrvající tradici v oblasti zpracování kovů a výroby strojů. Založena 1980, Umega je dnes velká společnost složená ze tří oddělení

Umega (Agricultural machinery department) ,
SNOL department (založeno v roce 2004),
Vienybe department (založeno v roce 2009).

Společnost se zaměřuje na technologii a vývoj produktů, které splňují ty nejpřísnější požadavky a očekávání koncového uživatele. Vysoce vzdělaní zaměstnanci; použití pouze nejvyšších materiálů, inovativních technologií, to vše udržuje kvalitu na nejvyšších úrovních spolehlivosti a životnosti.

“UMEGA” group



Od roku 1980



Od roku 1960



Od roku 1919



SNOL-TERM (Rosja)
SNOL BEL (Białoruś)
SNOL UKRAINA (Ukraina)

V roce 2015 založeno nové oddělení



BUILDINGS



BRIDGES



INDUSTRY

Skořepinové návěsy SPC



Standardní vybavení:

- Rám podvozku vyrobený z obdélníkového profilu, ocel třídy S355, síla stěny 6 mm
- Tandem zavěšené nápravy ADR s parabolickými pružinami
- Teleskopický válec s automatickým pojistným ventilem
- Pevná oj s mechanickou podpěrnou nohou
- Otočný spodní závěs prům. 52mm pro traktory se spodním závěsem nebo agrohákem
- Hydraulický systém jistění zadního čela
- 2- hadicové pneumatické brzdy Haldex, ruční parkovací brzda
- Konstrukční rychlost 50 km/hod (v ČR schváleno na 40 km/hod)
- Bočnice o síle 3mm z profilovaného ocelového plechu, podlaha o síle 5mm
- Sklápění dozadu, hydraulicky ovládané zadní čelo s výsypným otvorem
- Kontrolní okénka, žebřík na předním čele, navařené stupačky uvnitř korby
- Standardní silniční osvětlení, obrysová světla
- Povrchová úprava: epoxidový nátěr a dvousložkový polyuretanový nátěr
- Barva rámu šedá (RAL7043); barva korby červená (RAL2002)

| Doplňková výbava: | Technická data | SPC 10 | SPC 12 |
|------------------------------------------------|-----------------------------|---------------|---------------|
| • Krycí plachta s plošinou | Max. hmotnost nákladu, kg | 10 000 | 12 000 |
| • Hydraulická podpěrná noha | Vlastní hmotnost, kg | 3 650 | 4 050 |
| • Odpružená oj | Objem korby, m ³ | 13 | 14,5 |
| • Nástavky | Délka korby, mm | 4 550 | 5 050 |
| • Boční sklápění | Šířka korby, mm | 2 200 | 2 200 |
| • Dvojitý rám pro vysoké vyklápění (vykládání) | Výška korby, mm | 1 300 | 1 300 |
| • Blatníky | Uhel sklápění, ° | 50 | 50 |
| • Pneumatické, hydraulické rozšíření | Svislé zatížení závěsu, kg | 2 500 | 2 500 |
| • Jiné tažné zařízení | Vzdálenost mezi nápravami | 1 260 | 1 260 |
| • Větší kola | Standardní pneumatiky | 500/45 22,5 | |
| • Hydraulické brzdy | Rozměry: - Délka, mm | 6 300 | 6 800 |
| • Barva dle přání | - Šířka, mm | 2 550 | 2 550 |
| | - Výška, mm | 2 250 | 2 550 |
| | Objem hlavního válce, l | 20 | 20 |
| | Výkon tahače, HP | 100 | 120 |

Skořepinové návěsy SPC



Standardní vybavení:

- Rám podvozku vyrobený z obdélníkového profilu, ocel třídy S355, síla stěny 8 mm
- Tandem zavěšené nápravy ADR s parabolickými pružinami, SPC 19 hydraulické blokování nápravy
- Dvojitý teleskopický hydraulický válec s automatickým pojistným ventilem
- Odpružená oj s hydraulicky podpěrnou nohou, zábrana proti podjetí
- Otočný spodní závěs prům. 52mm pro traktory se spodním závěsem nebo agrohákem
- Blatníky zadních kol 1/4 + zástěrky
- 2- hadicové pneumatické brzdy Haldex, ruční parkovací brzda, automatický zátěžový regulátor
- Konstrukční rychlost 50 km/hod (v ČR schváleno na 40 km/hod), SPC 19 zadní natáčecí náprava
- Bočnice o síle 3mm z profilovaného ocelového plechu, podlaha o síle 5mm
- Sklápění dozadu, hydraulicky ovládané zadní čelo s výsypným otvorem
- Kontrolní okénka, žebřík na předním čele, navařené stupačky uvnitř korby
- Standardní silniční osvětlení, obrysová světla
- Barva epoxidový nátěr a polyuretanový lak
- Rám podvozku šedý (RAL7043) korba červená (RAL2002)

| Doplňková výbava: | Technická data | SPC 14 | SPC 16 | SPC 19 |
|--------------------------------------|-------------------------------|---------------|---------------|---------------|
| • Krycí plachta s plošinou | Max. hmotnost nákladu, kg | 14 000 | 16 000 | 20 000 |
| • Nástavky | Vlastní hmotnost, kg | 4 450 | 5 800 | 6 800 |
| • Boční sklápění | Objem korby, m ³ | 18 | 21,5 | 26 |
| • Podlaha z Hardoxu | Délka korby, mm | 5 050 | 6 050 | 7 050 |
| • Blatníky | Šířka korby, mm | 2 200 | 2 200 | 2 200 |
| • Pneumatické, hydraulické rozšíření | Výška korby, mm | 1 600 | 1 600 | 1 600 |
| • Jiné tažné zařízení | Úhel sklápění, ° | 50 | 50 | 50 |
| • Větší kola | Svislé zatížení závěsu, kg | 2 500 | 3 000 | 3 000 |
| • Hydraulické brzdy | Vzdálenost mezi nápravami, mm | 1 350 | 1 350 | 1 810 |
| • Barva dle přání | Standardní pneumatiky | 500/60 22,5 | 600/50 22,5 | 600/55 R22,5 |
| • Výsypné šoupe | Rozměry: - Délka, mm | 6 800 | 7 900 | 8 900 |
| | - Šířka, mm | 2 550 | 2 550 | 2 550 |
| | - Výška, mm | 2 850 | 3 000 | 3 100 |
| | Objem hlavního válce, l | 20 | 38 | 44 |
| | Výkon tahače, HP | 140 | 160 | 200 |

Skořepinový návěs SPC30



Standardní vybavení:

- Rám podvozku vyrobený z obdélníkového profilu, ocel třídy S355, síla stěny 8 mm
- Tridem zavěšené nápravy ADR s parabolickými pružinami, hydraulické blokování odpružení nápravy
- Teleskopický hydraulický válec s automatickým pojistným ventilem
- Odpružená oj s hydraulicky podpěrnou nohou, zábrana proti podjetí, 1/4 blatníky zadních kol
- Otočný spodní závěs prům. 52mm pro traktory se spodním závěsem nebo agrohákem
- 2- hadicové pneumatické brzdy Haldex, ruční parkovací brzda, automatický zátěžový regulátor
- Konstrukční rychlost 50 km/hod (v ČR schváleno na 40 km/hod), zadní a přední natáčecí náprava
- Bočnice o síle 3mm z profilovaného ocelového plechu, podlaha o síle 5mm, 600 mm nástavky
- Sklápění dozadu, hydraulicky ovládané zadní čelo s výsypným otvorem
- Kontrolní okénka, žebřík na předním čele, navařené stupačky uvnitř korby
- Standardní silniční osvětlení, obrysová světla
- Povrchová úprava: epoxidový nátěr a dvousložkový polyuretanový nátěr
- Barva rámu šedá (RAL7043); barva korby červená (RAL2002)

Doplňková výbava:

- Krycí plachta s plošinou
- Vlastní hydraulický okruh pro sklápění
- Větší kola
- Blatníky
- Hydraulické brzdy
- Barva dle přání
- Výsypné šoupe

Technická data

SPC 30

| | |
|-----------------------------|--------------|
| Max. hmotnost nákladu, kg | 30 000 |
| Vlastní hmotnost, kg | 8 900 |
| Objem korby, m ³ | 39,5 |
| Délka korby, mm | 8 050 |
| Šířka korby, mm | 2 150/2 190 |
| Výška korby, mm | 1 600 |
| Úhel sklápění, ° | 50 |
| Svislé zatížení závěsu, kg | 3 000 |
| Vzdálenost mezi nápravami | 1 525 |
| Standardní pneumatiky | 600/55 R22,5 |
| Rozměry: - Délka, mm | 9 850 |
| - Šířka, mm | 2 550 |
| - Výška, mm | 3 700 |
| Objem hlavního válce, l | 75 |
| Výkon tahače, HP | 300 |

Třístranně sklopný návěs SPT



Standardní vybavení:

- Rám podvozku vyrobený z obdélníkového profilu, ocel třídy S355, síla 6mm
- Teleskopický hydraulický válec s automatickým pojistným ventilem, sklopné do 3 stran
- Pevná oj s mechanicky podpěrnou nohou
- Otočný nebo pevný spodní závěs prům. 52mm pro traktory se spodním závěsem nebo agrohákem
- 1- hadicové (SPT3), 2- hadicové (SPT5) pneumatické brzdy, brzdy Haldex, ruční parkovací brzda
- Konstrukční rychlost 40 km/hod (SPT 3 – 25km/hod, SPT 5 – 25 nebo 40km/hod)
- Bočnice o síle 3mm z profilovaného ocelového plechu, podlaha o síle 5mm
- Třístranně sklopný, všechny bočnice jsou odnímatelné
- Žebřík na předním čele, navařené stupačky uvnitř korby
- Standardní silniční osvětlení, obrysová světla
- Povrchová úprava: epoxidový nátěr a dvousložkový polyuretanový nátěr
- Barva rámu šedá (RAL7043); barva korby červená (RAL2002)

| Doplňková výbava: | Technická data | SPT 3,5 | SPT 5 |
|---------------------------------------------------------------------------------------------------------------------------------------------------------------------------------|------------------------------|----------------|----------------|
| <ul style="list-style-type: none"> • Hydraulická podpěrná noha • Blatníky • Větší kola • Hydraulické brzdy • Barva dle přání | Max. hmotnost nákladu, kg | 3 500 | 5 000 |
| | Vlastní hmotnost, kg | 1 500 | 1 800 |
| | Objem korby, m ³ | 4,8 | 7,4 |
| | Délka korby, mm | 2 700 | 4 400 |
| | Šířka korby, mm | 1 800 | 2 100 |
| | Výška korby, mm | 1 000 | 800 |
| | Úhel sklápění zadní/boční, ° | 50/45 | 50/45 |
| | Svislé zatížení závěsu, kg | 800 | 3 000 |
| | Vzdálenost mezi nápravami | - | - |
| | Standardní pneumatiky | 10/75 - 15.3 | 11,5/80 - 15,3 |
| | Rozměry: - Délka, mm | 4 450 | 6 150 |
| | - Šířka, mm | 1 900 | 2 300 |
| | - Výška, mm | 2 050 | 2 000 |
| | Objem hlavního válce, l | N/A | N/A |
| Výkon tahače, HP | 40 | 50 | |

Třístranně sklopný návěs SPT



Standardní vybavení:

- Rám podvozku vyrobený z obdélníkového profilu, ocel třídy S355, síla 6mm do 12t a 8mm nad 14t
- Tandem zavěšené nápravy ADR s parabolickými pružinami
- Teleskopický válec s automatickým pojistným ventilem
- Pevná oj s mechanickou podpěrnou nohou
- Otočný spodní závěs prům. 52mm pro traktory se spodním závěsem nebo agrohákem
- 2- hadicové pneumatické brzdy Haldex, ruční parkovací brzda
- Konstrukční rychlost 50 km/hod (v ČR schváleno na 40 km/hod)
- Bočnice o síle 3mm z profilovaného ocelového plechu, podlaha o síle 5mm
- Třístranně sklopný, všechny bočnice jsou odnímatelné, zadní čelo s výspyným otvorem
- Standardní silniční osvětlení, obrysová světlá
- Povrchová úprava: epoxidový nátěr a dvousložkový polyuretanový nátěr
- Barva rámu šedá (RAL7043); barva korby červená (RAL2002)

| Doplňková výbava: | Technická data | SPT 10 | SPT 12 | SPT 14 |
|--------------------------------|------------------------------|---------------|---------------|---------------|
| • Krycí plachta s plošinou | Max. hmotnost nákladu, kg | 10 000 | 12 000 | 14 000 |
| • Hydraulická podpěrná noha | Vlastní hmotnost, kg | 3 700 | 4 100 | 4 750 |
| • Odpružená oj | Objem korby, m ³ | 13 | 15 | 18 |
| • Blatníky | Délka korby, mm | 4 700 | 4 700 | 5 050 |
| • Šoupě na zadní výspyný otvor | Šířka korby, mm | 2 350 | 2 350 | 2 350 |
| • Větší kola | Výška korby, mm | 1 200 | 1 400 | 1 400 |
| • Hydraulické brzdy | Úhel sklápění zadní/boční, ° | 50/45 | 50/45 | 50/45 |
| • Barva dle přání | Svislé zatížení závěsu, kg | 2 500 | 2 500 | 2 500 |
| | Vzdálenost mezi nápravami | 1 260 | 1 260 | 1 350 |
| | Standardní pneumatiky | 425/65 R22,5 | | |
| | Rozměry: - Délka, mm | 6 650 | 6 650 | 7 000 |
| | - Šířka, mm | 2 550 | 2 550 | 2 550 |
| | - Výška, mm | 2 650 | 2 850 | 2 850 |
| | Objem hlavního válce, l | 18 | 25 | 25 |
| | Výkon tahače, HP | 100 | 120 | 140 |

Třístranně sklopný přívěs SPP



Standardní vybavení:

- Rám podvozku vyrobený z obdélníkového profilu, ocel třídy S355, síla stěny 6 mm
- Zavěšené nápravy ADR s parabolickými pružinami, blatníky zadních kol, přední náprava otočná
- Teleskopický hydraulický válec s automatickým pojistným ventilem, sklopné do 3 stran
- Trojúhelníková tažná oj s nastavitelnou výškou
- Pevné oko prům. 40mm pro traktory s vrchním závěsem
- 2- hadicové pneumatické brzdy Haldex, ruční parkovací brzda, zábrana proti podjetí
- Konstrukční rychlost 50 km/hod (v ČR schváleno na 40 km/hod)
- Bočnice o síle 3mm z profilovaného ocelového plechu, podlaha o síle 4mm
- Třístranně sklopný, všechny bočnice jsou odnímatelné, zadní čelo s výsypným otvorem
- Žebřík na předním čele, navařeném stupačky uvnitř korby
- Standardní silniční osvětlení, obrysová světla
- Zadní blatníky; krycí plachta s pracovní plošinou; nástavky
- Barva rámu šedá (RAL7043); barva korby červená (RAL2002)

| Doplňková výbava: | Technická data | SPP 6 | SPP 8 | SPP 10 |
|-----------------------------------------------------------------------------------------------------------------------------------------------------------------------------------------------------------------------------------------|------------------------------|--------------|--------------|---------------|
| <ul style="list-style-type: none"> • Přední blatníky • Pneumatické, hydraulické rozšíření • Šoupě na zadní výsypný otvor • Větší kola • Hydraulické brzdy • Barva dle přání | Max. hmotnost nákladu, kg | 6 000 | 8 000 | 10 000 |
| | Vlastní hmotnost, kg | 2 700 | 2 900 | 3 900 |
| | Objem korby, m ³ | 9,2 | 10,6 | 13 |
| | Délka korby, mm | 4 400 | 4 400 | 4 700 |
| | Šířka korby, mm | 2 100 | 2 100 | 2 350 |
| | Výška korby, mm | 1 000 | 1 150 | 1 200 |
| | Úhel sklápění zadní/boční, ° | 50/45 | 50/45 | 50/45 |
| | Rozchod kol, mm | 1 700 | 1 700 | 1 900 |
| | Výška plošiny, mm | 1 200 | 1 200 | 1 400 |
| | Standardní pneumatiky | 11,5/80-15,3 | 14,0/65-16 | 425/65 R22,5 |
| | Rozměry: - Délka, mm | 6 350 | 6 350 | 6 950 |
| | - Šířka, mm | 2 300 | 2 300 | 2 550 |
| | - Výška, mm | 2 200 | 2 350 | 2 650 |
| | Objem hlavního válce, l | 10 | 10 | 20 |
| Výkon tahače, HP | 60 | 80 | 100 | |

Třístranně sklopný přívěs SPP



Standardní vybavení:

- Rám podvozku vyrobený z obdélníkového profilu, ocel třídy S355, síla 6mm do 12t, 8mm nad 14t
- Zavěšené nápravy ADR s parabolickými pružinami, blatníky zadních kol, přední náprava otočná
- Teleskopický hydraulický válec s automatickým pojistným ventilem, sklopné do 3 stran
- Trojúhelníková tažná oj s nastavitelnou výškou
- Pevné oko prům. 40mm pro traktory s vrchním závěsem
- 2- hadicové pneumatické brzdy Haldex, ruční parkovací brzda, zábrana proti podjetí
- Konstrukční rychlost 50 km/hod (v ČR schváleno na 40 km/hod)
- Bočnice o síle 3mm z profilovaného ocelového plechu, podlaha o síle 4mm
- Třístranně sklopný, všechny bočnice jsou odnímatelné, zadní čelo s výsypným otvorem
- Žebřík na předním čele, navařené stupačky uvnitř korby
- Standardní silniční osvětlení, obrysová světla
- Zadní blatníky; krycí plachta s pracovní plošinou; nástavky
- Barva rámu šedá (RAL7043); barva korby červená (RAL2002)

| Doplňková výbava: | Technická data | SPP 12 | SPP 14 | SPP 16 |
|--------------------------------------|------------------------------|---------------|---------------|---------------|
| • Přední blatníky | Max. hmotnost nákladu, kg | 12 000 | 14 000 | 16 000 |
| • Pneumatické, hydraulické rozšíření | Vlastní hmotnost, kg | 4 100 | 4 700 | 4 900 |
| • Šoupě na zadní výsypný otvor | Objem korby, m ³ | 15 | 18 | 21,5 |
| • Větší kola | Délka korby, mm | 4 700 | 5 050 | 5 050 |
| • Hydraulické brzdy | Šířka korby, mm | 2 350 | 2 350 | 2 350 |
| • Barva dle přání | Výška korby, mm | 1 400 | 1 400 | 1 600 |
| | Uhel sklápění zadní/boční, ° | 50/45 | 50/45 | 50/45 |
| | Rozchod kol, mm | 1 900 | 1 900 | 1 900 |
| | Výška plošiny, mm | 1 400 | 1 400 | 1 400 |
| | Standardní pneumatiky | 425/65 R22,5 | | |
| | Rozměry: - Délka, mm | 6 950 | 7 300 | 7 300 |
| | - Šířka, mm | 2 550 | 2 550 | 2 550 |
| | - Výška, mm | 2 850 | 2 850 | 3 050 |
| | Objem hlavního válce, l | 20 | 25 | 25 |
| | Výkon tahače, HP | 120 | 140 | 160 |

Převravník balíků SPS14



Standardní vybavení:

- Rám podvozku vyrobený z obdélníkového profilu, ocel třídy S355, síla 8mm
- 2- hadicové pneumatické brzdy Haldex, ruční parkovací brzda
- Boční zábrany sklopné, nastavitelná pozice
- Přední čelo pro přepravu balíků s úchyty, zadní čelo výsuvné pro přepravu balíků s úchyty
- Konstrukční rychlost 50 km/hod (v ČR schváleno na 40 km/hod)
- Standardní silniční osvětlení, obrysová světla
- Povrchová úprava: epoxidový nátěr a dvousložkový polyuretanový nátěr
- Barva rámu šedá (RAL7043); barva korby červená (RAL2002)

| Doplňková výbava: | Technická data | SPS 14 |
|---------------------|------------------------------|------------|
| • Větší kola | Max. hmotnost nákladu, kg | 14 000 |
| • Hydraulické brzdy | Vlastní hmotnost, kg | 4 200 |
| • Barva dle přání | Objem korby, m ³ | N/A |
| | Délka korby, mm | 10 000 |
| | Šířka korby, mm | 2 445 |
| | Výška korby, mm | N/A |
| | Úhel sklápění zadní/boční, ° | N/A |
| | Svislé zatížení závěsu, kg | N/A |
| | Vzdálenost mezi nápravami | N/A |
| | Standardní pneumatiky | 500/50 R17 |
| | Rozměry: - Délka, mm | 11 980 |
| | - Šířka, mm | 2 550 |
| | - Výška, mm | 3 060 |
| | Objem hlavního válce, l | N/A |
| | Výkon tahače, HP | N/A |

Návěs s výtlačným čelem PI 20



Standardní vybavení:

- Rám podvozku vyrobený z obdélníkového profilu, ocel třídy S355
- Tandem zavěšené nápravy ADR s parabolickými pružinami, zadní náprava natáčecí
- Odpružená oj; hydraulická podpěrná noha
- Otočný spodní závěs prům. 52mm pro traktory se spodním závěsem nebo agrohákem
- Tři teleskopické válce tlačící na přední čelo, přetlakový ventil
- 2- hadicové pneumatické brzdy Haldex, ruční parkovací brzda
- Maximální přípustná rychlost 40 km/h
- Bočnice o síle 3mm z profilovaného ocelového plechu, podlaha o síle 5mm
- Kontrolní okénka, žebřík na přední straně
- Povinné silniční osvětlení, obrysová světla
- Povrchová úprava: epoxidový nátěr a dvousložkový polyuretanový nátěr
- Barva rámu šedá (RAL7043); barva korby červená (RAL2002)

| Doplňková výbava: | Technická data | PI 20 |
|-----------------------------------------|-----------------------------|--------------|
| • Boogie náprava | Max. hmotnost nákladu, kg | 20 000 |
| • Nástavky | Vlastní hmotnost, kg | 6 500/8 370 |
| • Krycí plachta (pouze bez nástavek) | Objem korby, m ³ | 34/41 |
| • Větší kola | Délka korby, mm | 7 150 |
| • Hydraulické brzdy | Šířka korby, mm | 2 380 |
| • Elektronický váhový systém | Výška korby, mm | 2 000/2 400 |
| • Blatníky | Výška plošiny, mm | 1 530 |
| • Barva dle přání | Svislé zatížení závěsu, kg | 3 000 |
| • Vyprazdňovací šnek | Standardní pneumatiky | 600/55 R26.5 |
| • Vertikální rozmetadlo chlívské mrvy | Rozměry: | |
| • Horizontální rozmetadlo chlívské mrvy | - Délka, mm | 8 910 |
| | - Šířka, mm | 2 550 |
| | - Výška, mm | 3 540/3 940 |
| | Výkon tahače, HP | 160-220 |

Překládací vůz GPP23



Standardní vybavení:

- Rám podvozku vyrobený z obdélníkového profilu, ocel třídy S355
- Tandem zavěšené nápravy ADR s parabolickými pružinami
- Elektronický váhový systém, 4 sensory
- Pevná oj s hydraulicky podpěrnou nohou, vývodový hřídel
- Otočný spodní závěs prům. 52mm pro traktory se spodním závěsem nebo agrohákem
- 2- hadicové pneumatické brzdy Haldex, ruční parkovací brzda, blatníky na všech kolech
- Konstrukční rychlost 50 km/hod (v ČR schváleno na 40 km/hod)
- Bočnice o síle 4mm z profilovaného ocelového plechu, podlaho o síle 5mm
- Korba s kontrolními okénky
- Horizontálním šnekovým dopravníkem, hydraulicky ovládaný vertikální šnek
- Kontrolní okénka, žebřík na předním čele, navařené stupačky uvnitř korby
- Standardní silniční osvětlení, obrysová světla
- Barva epoxidový nátěr a polyuretanový lak
- Rám podvozku šedý (RAL7043) korba červená (RAL2002)

Doplňková výbava:

- Zadní natáčecí náprava
- Větší kola
- Hydraulické brzdy
- Nástavec na vyprazdňovací šnek
- Závěs K80
- Nástavky
- WBOX systém
- Hydraulický elektromagnetický systém
- Tiskárna
- Barva dle přání

Technická data

GPP 23

| | |
|-----------------------------|---------------|
| Max. hmotnost nákladu, kg | 17 000 |
| Vlastní hmotnost, kg | 7 500 |
| Objem korby, m ³ | 23/28/31 |
| Délka korby, mm | 6 000 |
| Šířka korby, mm | 2 450 |
| Čas vyprázdnění, minuty | 3-4 |
| Pracovní výška šneku, m | 3,5-4,9 |
| Svislé zatížení závěsu, kg | 3 000 |
| Standardní pneumatiky | 600/55 R26,5 |
| Vývodový hřídel, RPM | 540 nebo 1000 |
| Průměr šneku, mm | 400 |
| Rozměry: - Délka, mm | 9 200 |
| - Šířka, mm | 2 550 |
| - Výška, mm | 3 600 |
| Výkon tahače, HP | 200 |

Rozmetadlo OTK12



Standardní vybavení:

- Rozmetadlo je vybaveno úzkou korbou s bočnicemi o výšce 1,4m
- Zavěšené nápravy ADR s parabolickými pružinami
- Odpružená oj s hydraulicky podpěrnou nohou, blatníky všech kol
- 2- hadicové pneumatické brzdy Haldex, ruční parkovací brzda
- Konstrukční rychlost 50 km/hod (v ČR schváleno na 40 km/hod)
- Dva vertikální rozhazovací bubny, hydraulicky ovládané zadní vrata
- Jeden podávací dopravník, pohon hydromotorem
- Standardní silniční osvětlení + boční poziční osvětlení
- Barva epoxidový nátěr a polyuretanový lak
- Rám podvozku šedý (RAL7043) korba červená (RAL2002)

| Technická data | OTK12 |
|-----------------------------|----------------------------------------|
| Max. hmotnost nákladu, kg | 12 000 |
| Vlastní hmotnost, kg | 6 500 |
| Objem korby, m ³ | 12 |
| Délka korby, mm | 5 200 |
| Šířka korby, mm | 2 000 |
| Výška korby, mm | 1 400 |
| Svislé zatížení závěsu, kg | 3 000 |
| Vzdálenost mezi nápravami | 1 350 |
| Standardní pneumatiky | 550/45 R22,5 Alliance 380 Steel belted |
| Rozměry: | |
| - Délka, mm | 7 950 |
| - Šířka, mm | 2 900 |
| - Výška, mm | 2 800 |
| Výkon tahače, HP | 160 |

Skořepinový návěs SPD



Standardní vybavení:

- Rám podvozku vyrobený z obdélníkového profilu, ocel třídy S355
- Tandem zavěšené nápravy ADR s parabolickými pružinami (Balance-beam)
- Teleskopický válec s automatickým pojistným ventilem
- Odpružená oj s hydraulicky podpěrnou nohou
- Otočný spodní závěs prům. 52mm pro traktory se spodním závěsem nebo agrohákem
- 2- hadicové pneumatické brzdy Haldex, ruční parkovací brzda
- Konstrukční rychlost 50 km/hod (v ČR schváleno na 40 km/hod)
- Bočnice o síle 8mm z profilovaného ocelového plechu, podlaha o síle 10mm
- Sklápění dozadu, hydraulicky ovládané zadní čelo s výsypným otvorem
- Standardní silniční osvětlení, obrysová světla
- Povrchová úprava: epoxidový nátěr a dvousložkový polyuretanový nátěr
- Barva rámu šedá (RAL7043); barva korby červená (RAL2002)

| Doplňková výbava: | Technická data | SPD 12 | SPD 16 |
|--------------------------------------|------------------------------|---------------|---------------|
| • Tandemová náprava | Max. hmotnost nákladu, kg | 12 000 | 16 000 |
| • Korba z Hardoxu | Vlastní hmotnost, kg | 5 000 | 7 000 |
| • Pneumatické, hydraulické rozšíření | Objem korby, m ³ | 6,5 | 7,5 |
| • Jiné tažné zařízení | Délka korby, mm | 4 000 | 4 500 |
| • Větší kola | Šířka korby, mm | 2 250 | 2 250 |
| • Hydraulické brzdy | Výška korby, mm | 700 | 700 |
| • Barva dle přání | Úhel sklápění zadní/boční, ° | 55 | 55 |
| | Svislé zatížení závěsu, kg | 3 000 | 3 000 |
| | Vzdálenost mezi nápravami | 1 350 | 1 350 |
| | Standardní pneumatiky | 550/45 22,5 | 600/50 22,5 |
| | Rozměry: - Délka, mm | 5 700 | 6 200 |
| | - Šířka, mm | 2 550 | 2 550 |
| | - Výška, mm | 2 300 | 2 300 |
| | Objem hlavního válce, l | 25 | 30 |
| | Výkon tahače, HP | 120 | 160 |

Eco line UHF návěsy



Standardní vybavení:

- Rám podvozku vyrobený z obdélníkového profilu, ocel třídy S355
- Hydraulická stabilizace vyklápění
- Teleskopický válec s automatickým pojistným ventilem
- Odpružená oj s hydraulicky podpěrnou nohou
- Otočný spodní závěs prům. 52mm pro traktory se spodním závěsem nebo agrohákem
- Hydraulické brzdy, ruční parkovací brzda
- Sklápění dozadu
- Standardní silniční osvětlení, obrysová světla
- Povrchová úprava: epoxidový nátěr a dvousložkový polyuretanový nátěr
- Barva rámu šedá (RAL7043); barva korby červená (RAL2002)

| Doplňková výbava: | Technická data | UHF 8 | UHF 10 |
|--------------------------------------|------------------------------|---------------|---------------|
| • Tandemová náprava | Max. hmotnost nákladu, kg | 8000 | 10000 |
| • 2- hadicové pneumatické brzdy | Vlastní hmotnost, kg | N/A | N/A |
| • Pneumatické, hydraulické rozšíření | Objem korby, m ³ | 3,3/9,5 | 4,8/12 |
| • Jiné tažné zařízení | Délka korby, mm | 3 700 | 4 088 |
| • Větší kola | Šířka korby, mm | 2 220 | 2 363 |
| • Hydraulické brzdy | Výška korby, mm | 400 | 700 |
| • Barva dle přání | Úhel sklápění zadní/boční, ° | 51 | 51 |
| | Svislé zatížení závěsu, kg | 1 500 | 2 000 |
| | Vzdálenost mezi nápravami | 1 700 | 1 350 |
| | Standardní pneumatiky | 400/60 - 15,5 | 520/50 - 17 |
| | Rozměry: - Délka, mm | 5 195 | 5 680 |
| | - Šířka, mm | 2 374 | 2 550 |
| | - Výška, mm | 1 612/2 362 | 1 628/2 373 |
| | Objem hlavního válce, l | N/A | N/A |
| | Výkon tahače, HP | N/A | N/A |

Volitelná výbava:



Krycí plachta s plošinou



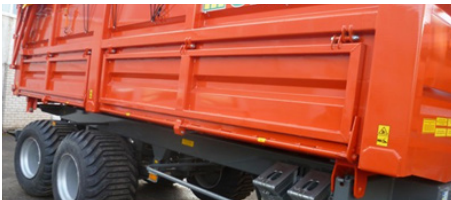
Blatníky na všechna kola



Odpružená oj



Zadní náprava natačecí



Boční sklápění vlevo nebo vpravo



Nástavky 300 mm pevné



Nástavky 300 mm pevné



Nástavky síťované 600 mm



Nástavky síťované 800 mm

Historie

N&N KOŠÁTKY

TRAKTORY - ZEMĚDĚLSKÁ, LESNÍ, STAVEBNÍ, KOMUNÁLNÍ A DOPRAVNÍ TECHNIKA

AB "UMEGA"
Metalo str. 5
LT-28216 Utena
Lithuania
Tel. +370 389 69075
Fax +370 389 69646
sales@umega.lt
www.umega.lt
www.umegatrailers.com

N&N KOŠÁTKY, s.r.o.
Kropáčova Vrutice 111,
okr. Mladá Boleslav
294 79
Tel. +420 326 393 219
Fax +420 326 393 412
nn-kosatky@nn-kosatky.cz
www.umega.cz
www.nn-kosatky.cz

